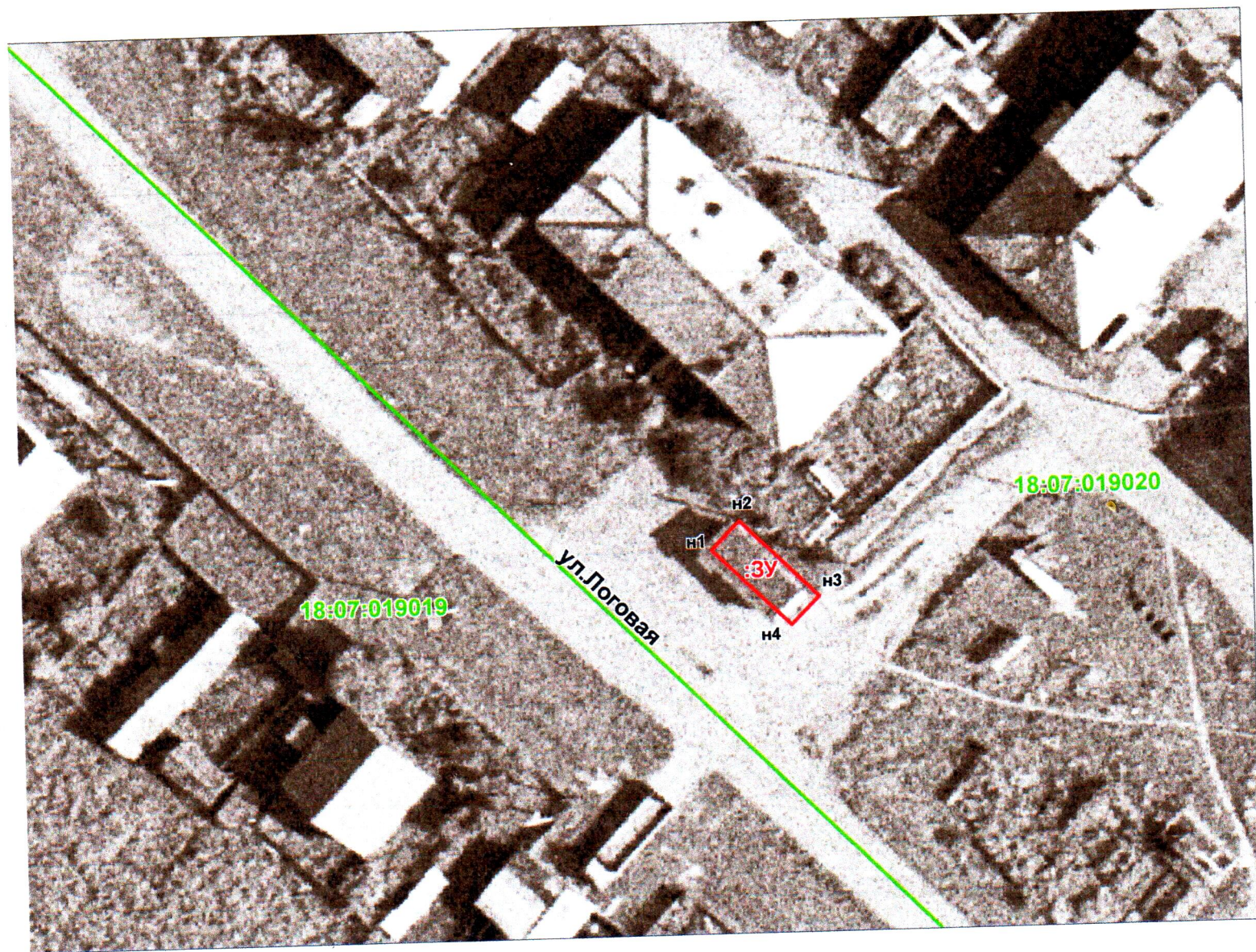


Схема расположения земельного участка на кадастровом плане территории



Масштаб 1:500

**Условные обозначения:**

- 18:07:019020 – кадастровый квартал
- 3У – обозначение вновь образуемого земельного участка
- n1 – обозначение характерной точки границ образуемого земельного участка
- граница кадастрового квартала
- граница образуемого земельного участка

**Ведомость координат формируемого  
земельного участка**

Условный номер земельного участка 18:07:019020:3У		
Территориальная зона расположения земельного участка – Зона застройки малоэтажными жилыми домами (Ж2)		
Адрес формируемого земельного участка: Удмуртская Республика, Дебесский район, с. Дебесы, ул. Логовая, рядом с домом № 14.		
Площадь формируемого земельного участка - 30 кв.м.		
Система координат - МСК18 зона 2		
Координаты, м		
Обозначение характерных точек границ	X	Y
1	2	3
:3У		
н1	478480	2264945
н2	478473	2264952
н3	478471	2264949
н4	478477	2264943
Н1	478480	2264945